

REÇU le

26 FEV. 2020

Rép :



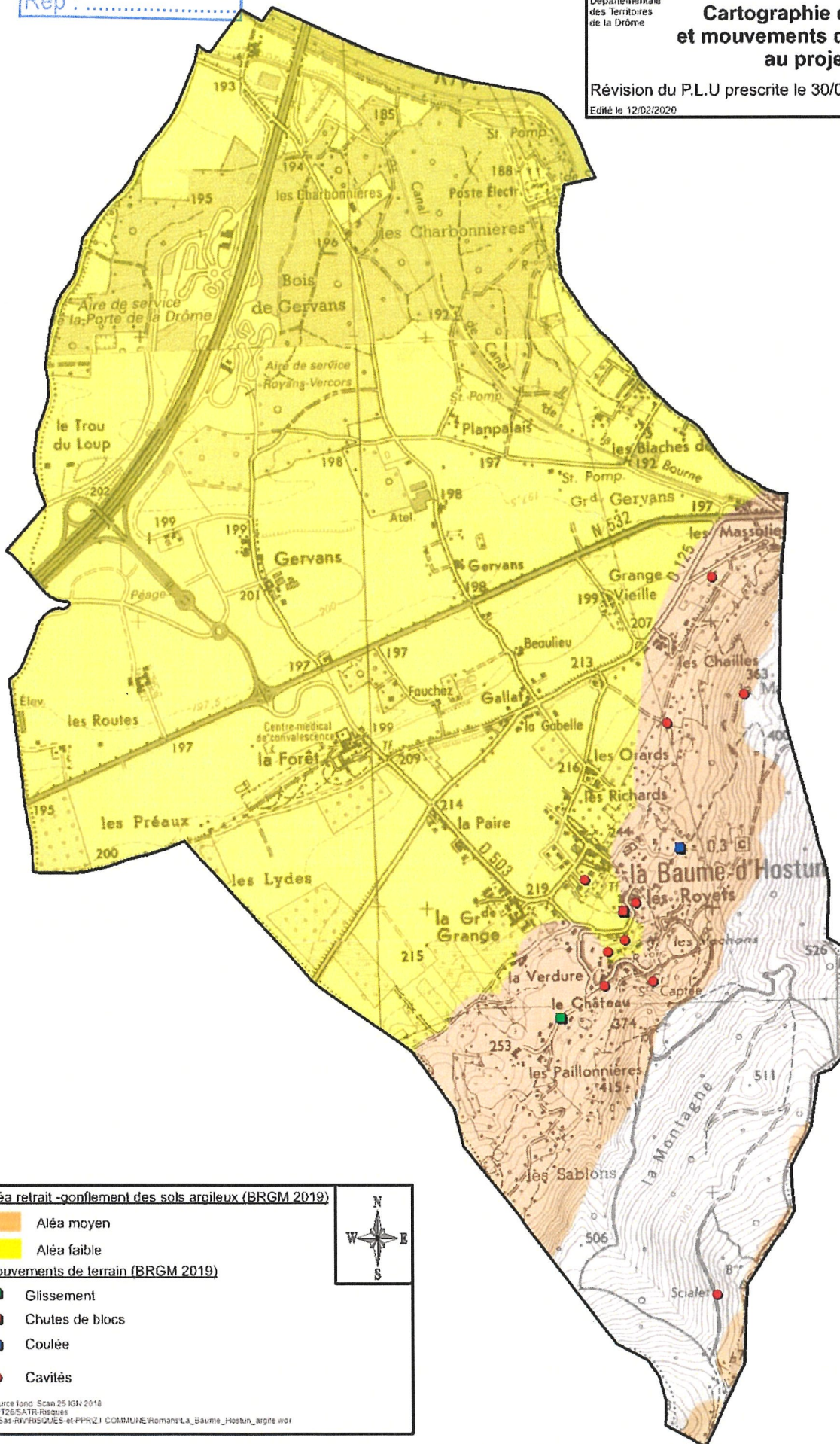
Direction
Départementale
des Territoires
de la Drôme

COMMUNE DE LA BAUME-D'HOSTUN

Cartographie du risque argiles et mouvements de terrain à intégrer au projet de P.L.U

Révision du P.L.U prescrite le 30/06/2019

Edité le 12/02/2020



Aléa retrait-gonflement des sols argileux (BRGM 2019)

Aléa moyen

Aléa faible

Mouvements de terrain (BRGM 2019)

Glissement

Chutes de blocs

Coulée

Cavités



Source fond : Scan 25 IGN 2018
DDT26/SATR-Risques
S:\Sas-RV/RISQUES-et-PPR\Z1 COMMUNE/Romans-La_Baume_Hostun_argile wor

0 500.0



mètres