

C2i - Conseil, Conception, Ingénierie -

*Conseils et études dans les domaines
de l'Eau et de l'Environnement*

Chemin de Taffignon 69630 CHAPONOST

Tel : 04.72.66.89.00 - Fax : 04.78.51.03.87

Courriel : c2i@c2iconseil.fr

Mairie de la Baume d'Hostun

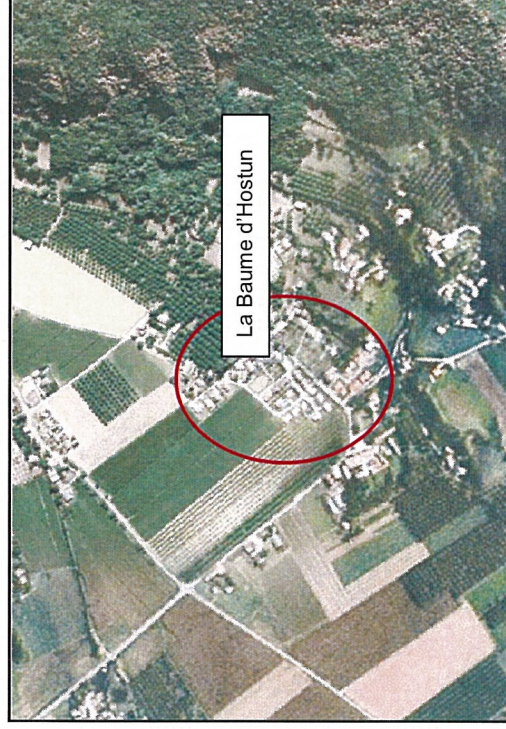
Le Village

26730 LA BAUME D'HOSTUN

Département de la Drôme

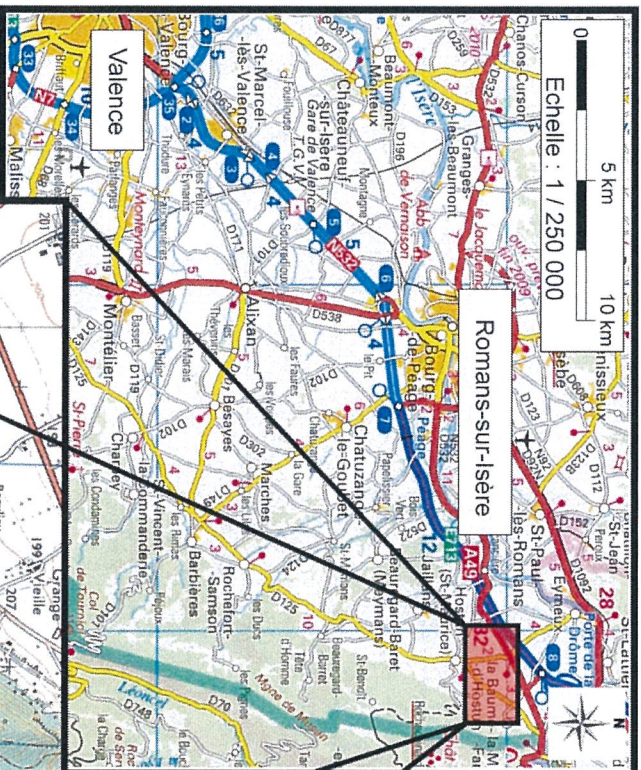
Commune de la Baume d'Hostun

Schéma de gestion des eaux pluviales

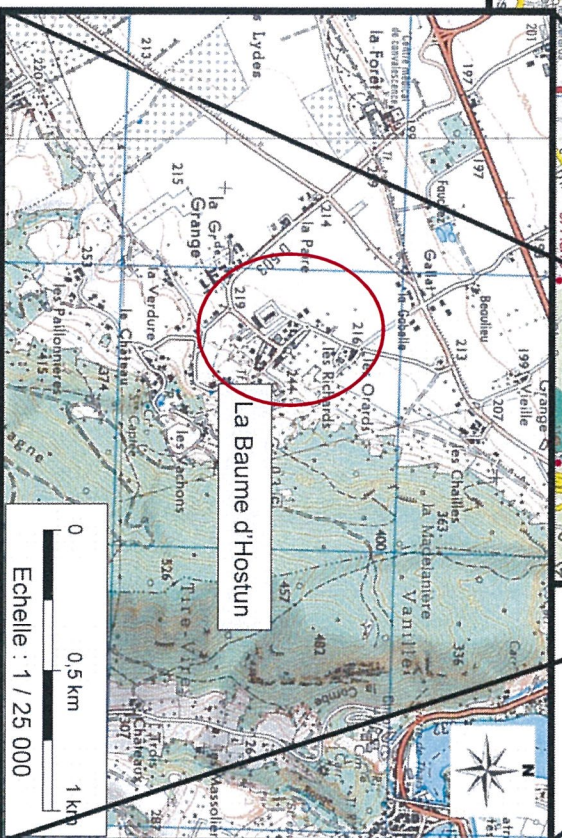


1. Localisation du projet

Source : carte de France au 1/250 000

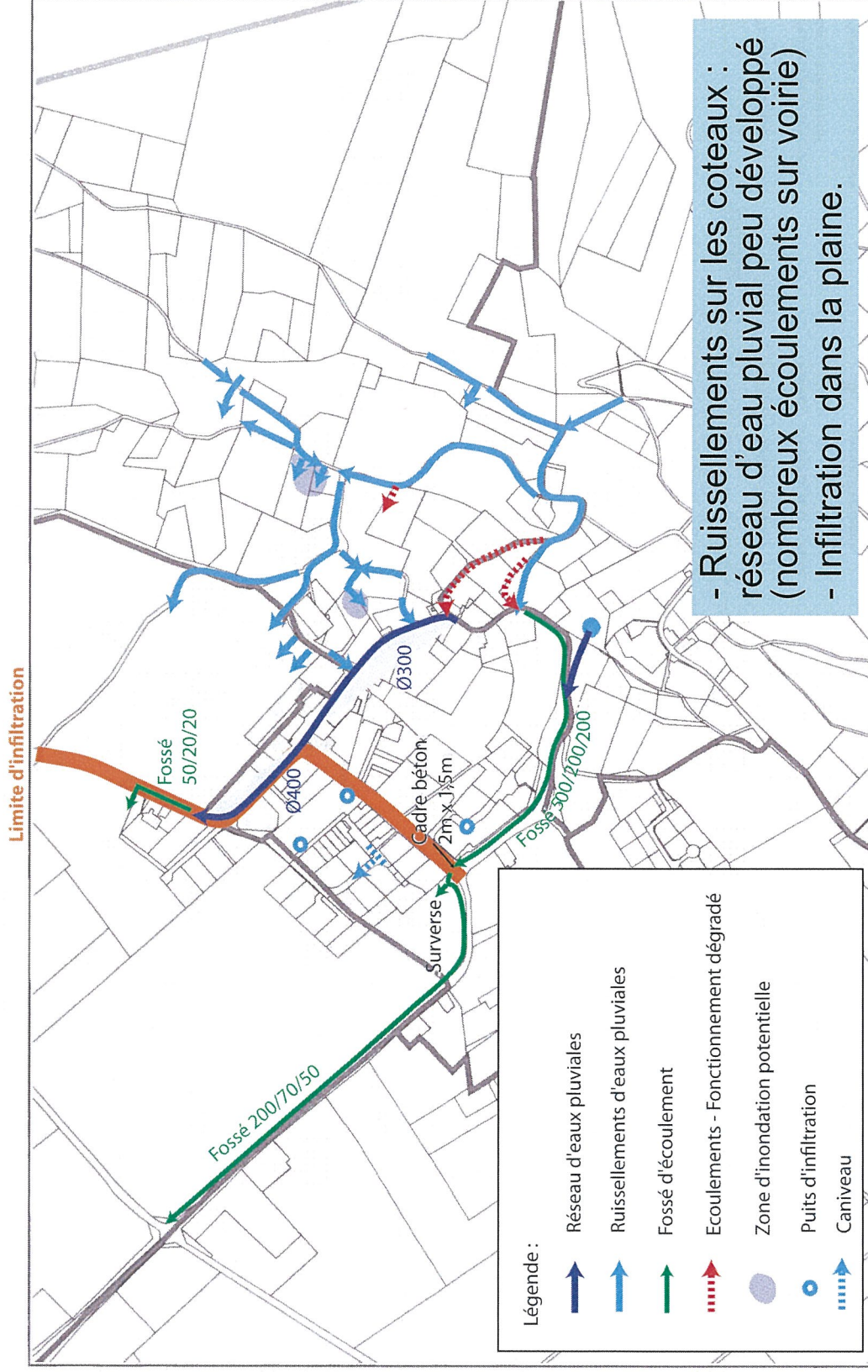


Source : carte IGN au 1/25 000



- Zone de piémont dominée par le massif du Vercors, à l'Est.
- Pente naturelle des terrains orientée vers l'Ouest – Nord-Ouest :
- Coteaux sur la partie Est de la commune.
- Zone de plaine à l'Ouest.

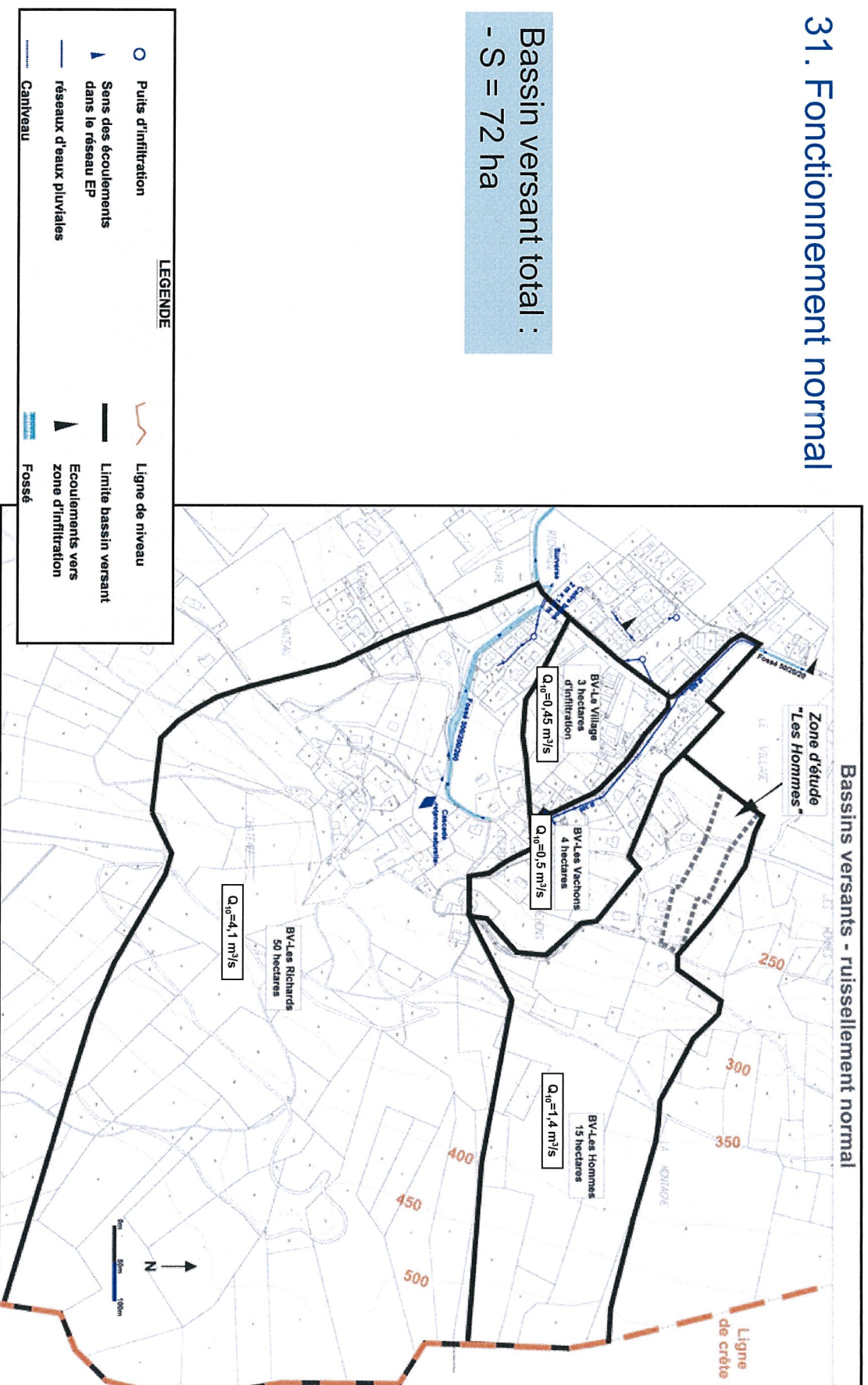
2. Fonctionnement hydraulique actuel du site



3. Bassins versants concernés

31. Fonctionnement normal

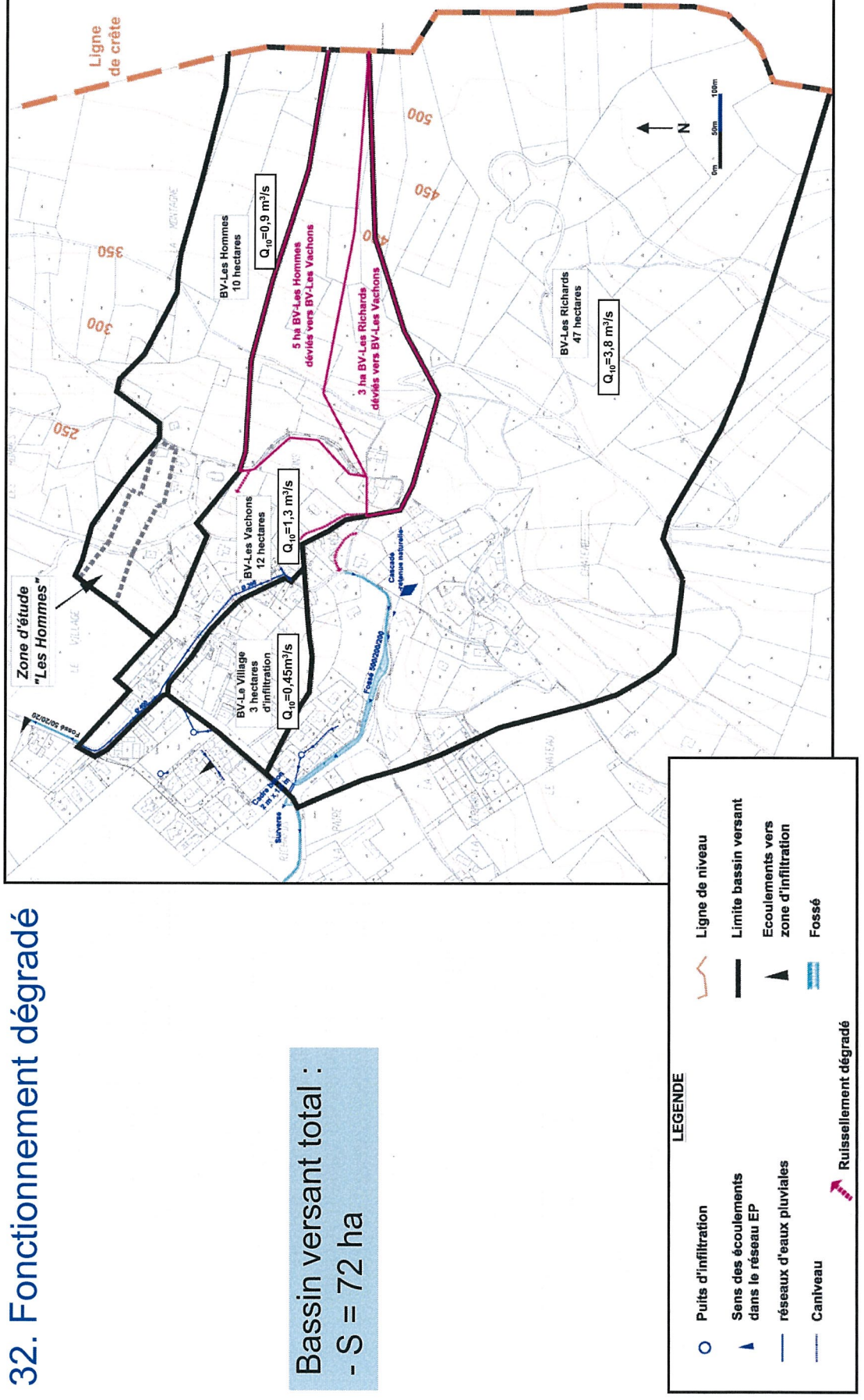
Bassin versant total :
- S = 72 ha



3. Bassins versants concernés

32. Fonctionnement dégradé

Bassin versant total :
- S = 72 ha

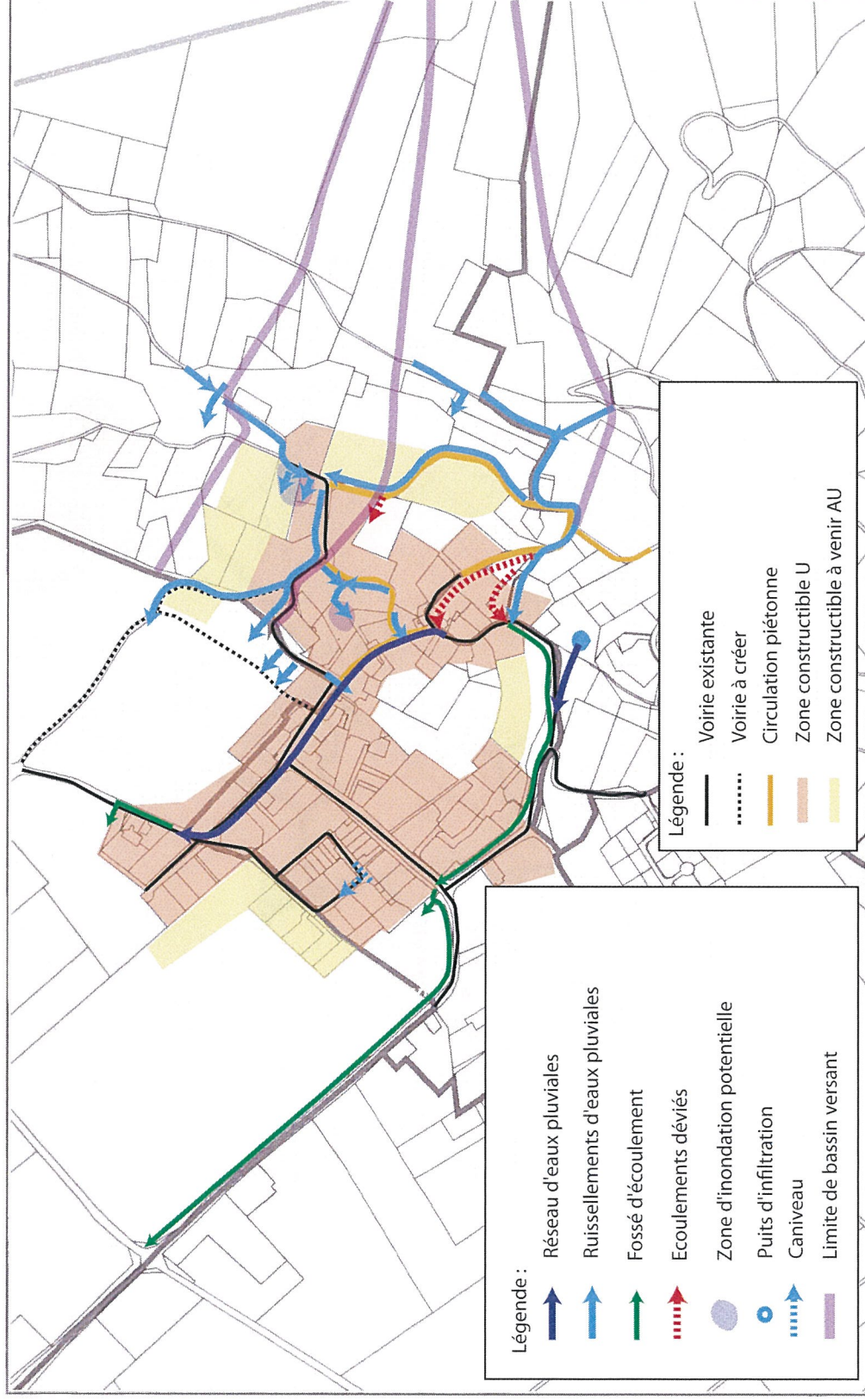


3. Bassins versants concernés

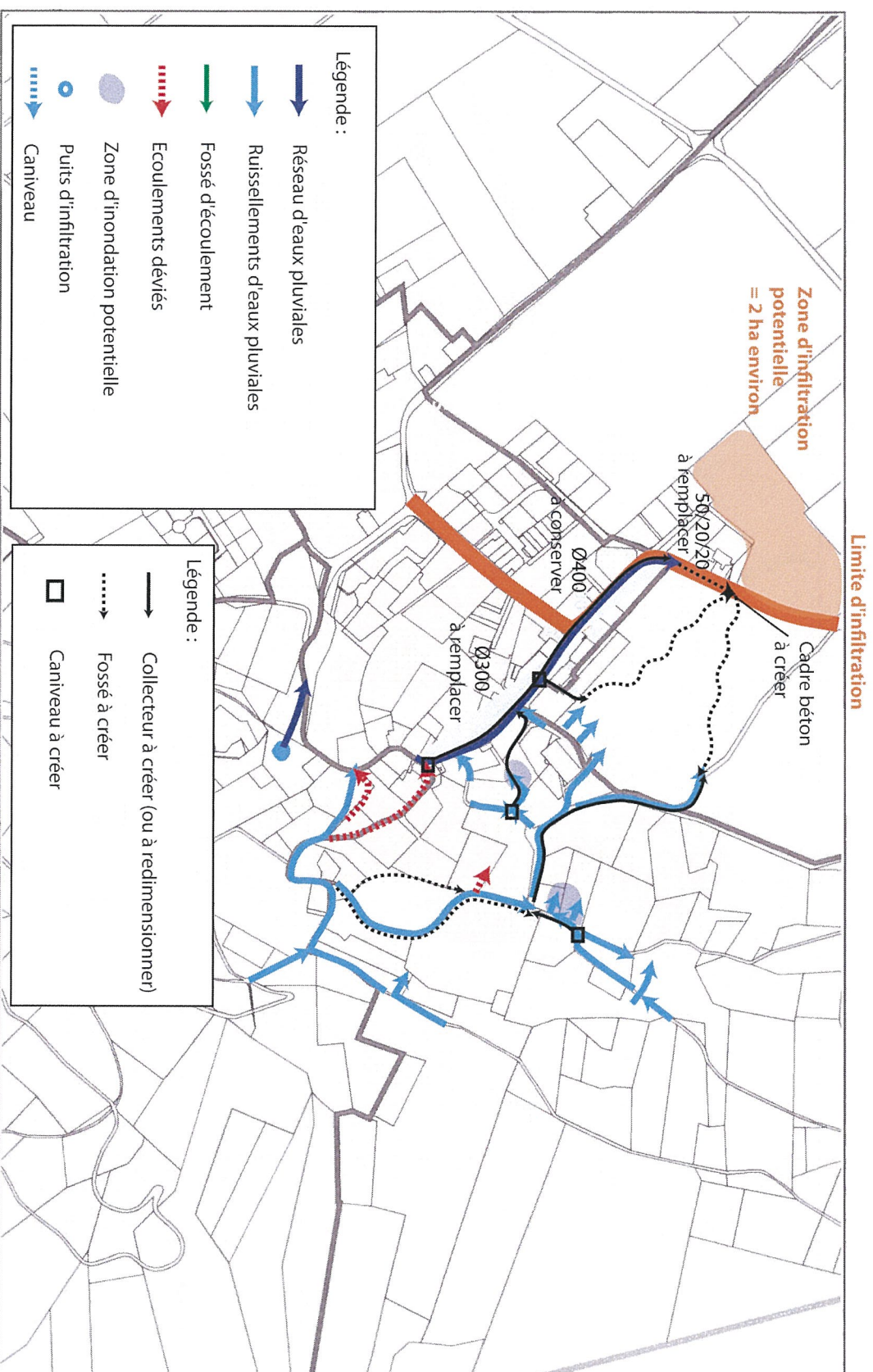
33. Synthèse

	Fonctionnement normal	Fonctionnement dégradé	Conclusion
Zone inondable BV « Les Hommes »	$Q_{10} \sim 370$ l/s	$Q_{10} \sim 370$ l/s	Problème de collecte des écoulements en amont des habitations (absence de réseau)
Zone inondable BV « Les Vachons »	$Q_{10} \sim 34$ l/s	$Q_{10} \sim 140$ l/s	Problème causé par les apports supplémentaires du bassin versant amont en fonctionnement dégradé (+ 5ha) et absence de réseau de collecte amont
Collecteurs existants			
DN300	$Q_{10} \sim 280$ l/s	$Q_{10} \sim 770$ l/s	$Q_c = 400$ l/s → capacité insuffisante en fonctionnement dégradé
DN400	$Q_{10} \sim 370$ l/s	$Q_{10} \sim 860$ l/s	$Q_c = 460$ l/s → capacité insuffisante en fonctionnement dégradé

4. Contexte urbanistique et écoulements



5. Orientations d'aménagement proposées



5. Orientations d'aménagement proposées

